



Kommunikationstechnik

TelematikerIn mit eidg. Diplom

TelematikerInnen sind als Unternehmens- oder Abteilungsleitende für die Betriebsführung zuständig. Sie übernehmen Aufgaben in Bereichen wie Planung, Projektmanagement, Installation oder Marketing. Je nach Funktion und Grösse des Betriebes sind sie entweder vorwiegend für die Planung und Projektarbeit oder für die Unternehmensführung verantwortlich. Ihr fachliches Wissen über elektro- und kommunikationstechnische Anlagen, Geräte, Systeme und Netzwerke wenden sie in Verbindung mit betriebswirtschaftlichem Hintergrundwissen an.

Wenig Theorie-Blaba. Viel Praxis-Aha!

Voraussetzungen

Zulassungsbedingungen zur Berufsprüfung des EIT.swiss

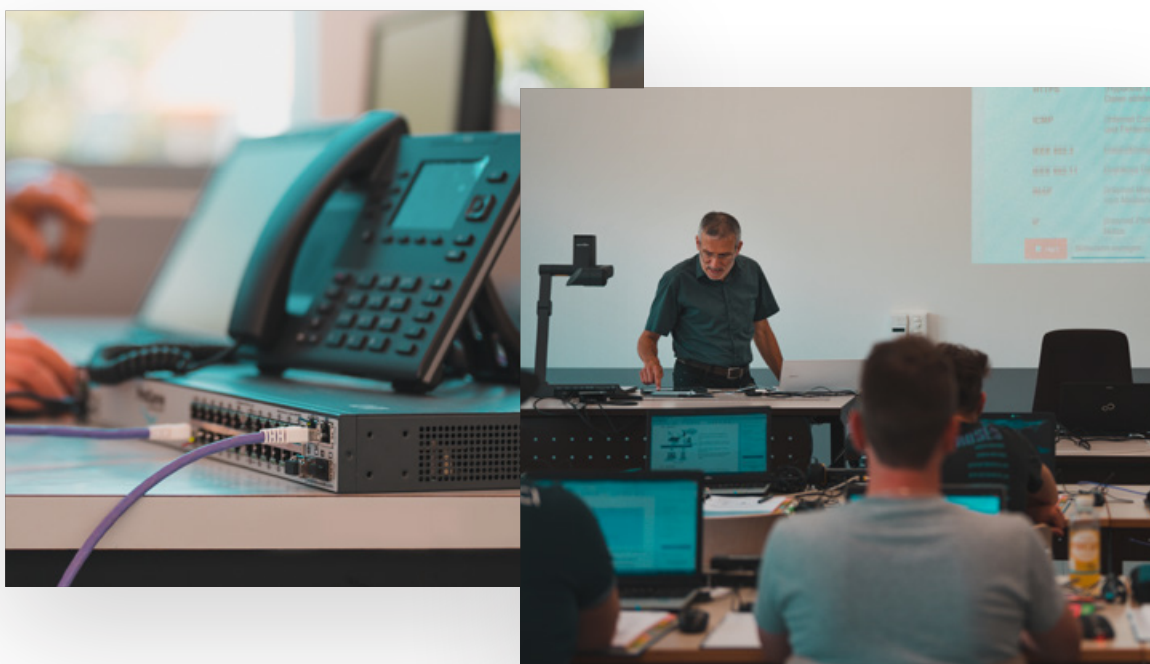
- ▶ Telematik-ProjektleiterIn mit eidg. Fachausweis
- ▶ bestandene Modulprüfungen der STFW

TeilnehmerInnen, welche die genannten Zulassungsbedingungen nicht klar erfüllen oder InhaberInnen eines EFZ in einem gleichwertigen Beruf sind, empfehlen wir, die definitive Zulassung beim EIT.swiss abklären zu lassen: www.eitswiss.ch

Karrierechancen

Gehen Sie in Führung: Als TelematikerIn mit eidg. Diplom leiten Sie verantwortlich ein Profitcenter bezüglich Technik und Unternehmensführung. Meist übernehmen Sie Führungs- und Projektleitungsaufgaben auf Kaderstufe.

Plus: Die Telekommunikationsbranche ist äusserst schnelllebig, entwickelt sich kontinuierlich weiter und kann auch mal konjunkturellen Schwankungen unterliegen – doch mit dieser Qualifikation sind Sie immer gefragt.





Ablauf

- ▶ Nach erfolgreichem Abschluss der Weiterbildung können Sie die eidgenössische Berufsprüfung absolvieren. Beim Bestehen der Prüfung erhalten Sie den geschützten Titel «Eidg. dipl. TelematikerIn».



Kursdaten

Vorkurs Mathematik (Empfohlen)

- ▶ 4 Tage

Berufsbegleitende Weiterbildung

- ▶ 14 Lektionen / Woche
- ▶ 1 Semester (Ferien- und Feiertage ausgenommen)



Preise

Lehrgang

Ab CHF 6'200.- (exkl. Unterstützung des Bundes)

Aktuelle Daten und eine detaillierte Kostenzusammenstellung finden Sie unter: stfw.ch/etm





Inhalt

MODUL 1: Betriebswirtschaft

- ▶ Betriebswirtschaftslehre
- ▶ Rechnungswesen
- ▶ Rechtswesen

MODUL 2: Unternehmensführung

- ▶ Unternehmensprozesse
- ▶ Personalmanagement

MODUL 3: Marketing

- ▶ Grundlagen des Marketings
- ▶ Verkauf und Planung

MODUL 4: Projektierung

- ▶ Kommunikationslösungen
- ▶ Projekterarbeitung
- ▶ Anlagedokumentation
- ▶ Präsentation des Konzepts

MODUL 5: Projektanalyse

- ▶ Projektanalyse und neue Lösungen
- ▶ Technische Projektanalyse
- ▶ Betriebswirtschaftliche Projektanalyse

Hotspots des Lehrgangs



Telematik-Labor

Praxis-Aha!

Damit Sie sich optimal auf die praktischen Prüfungen vorbereiten können, gewähren wir Ihnen auch ausserhalb der Unterrichtszeiten Zugang zu unseren Labors.

Hotspots des Lehrgangs



Mensa



Umgebung

Fragen?



Christian Liechti

Lehrgangsleiter

052 260 28 54

cliechti@stfw.ch



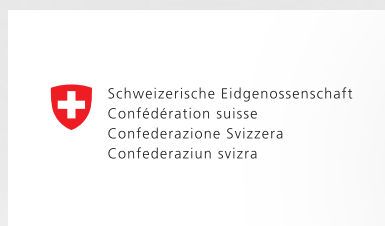
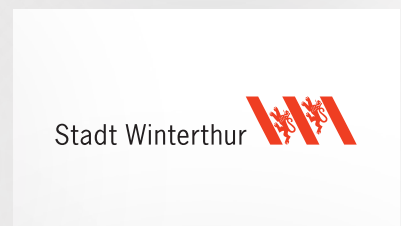
Tabea Hitz

Marketing

052 260 28 01

marketing@stfw.ch

Unsere Partner



Kontakt

Schweizerische Technische Fachschule Winterthur STFW
Schlosstalstrasse 139
8408 Winterthur

Telefon: 052 260 28 00

E-Mail: info@stfw.ch

Website: stfw.ch